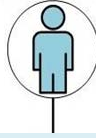




การตรวจบุคคลและพาหนะงานตรวจลงตรา

ขั้นตอนการปฏิบัติ



ตรวจสอบสัญชาติที่สามารถทำ VOA (๑๘ ประเทศ + ๑ เขตปกครองพิเศษ)

๑๘ ประเทศ + ๑ เขตปกครองพิเศษ
บัลแกเรีย, ภูฏาน, จีน, ไชปรัส, เอธิโอเปีย, ฟิจิ, จอร์เจีย, อินเดีย, คาซัคสถาน, มอลตา, เม็กซิโก, นาอูรู, ปาปัวนิวกินี, โรมานี, ซาอุดีอาระเบีย, รัสเซีย, วานูอาตู, ออสเตรเลีย, ไต้หวัน

• ตัวหรือเอกสารที่ชำระค่าโดยสารครบถ้วน สามารถใช้เดินทางออกได้ภายในกำหนด เวลาที่ได้รับอนุญาต คือไม่เกิน ๑๕ วัน นับแต่วันเดินทางเข้ามา

• เงินหรือเอกสารที่จะพึงจ่ายหรือแลกเปลี่ยนได้เป็นมูลค่าเท่ากับอัตราแลกเปลี่ยนเป็นเงินไทยคนละไม่น้อยกว่า ๑๐,๐๐๐ บาท ครอบครัวละไม่น้อยกว่า ๒๐,๐๐๐ บาท

• แบบฟอร์มคำร้องขอรับการตรวจลงตราที่กรอกข้อความสมบูรณ์ (แบบฟอร์ม คำร้องขอรับได้ ณ ช่องทางอนุญาตเข้าเมืองที่กำหนดไว้)

• รูปถ่าย ขนาด ๔x๖ ซม. จำนวน ๑ รูป

• หนังสือเดินทางที่มีอายุใช้งานไม่น้อยกว่า ๓๐ วัน

- ตรวจสอบข้อมูล ตม.๘๘, รูปถ่าย
- หนังสือเดินทางอายุไม่น้อยกว่า ๓๐ วัน
- ตัว/เอกสารเดินทางออกภายใน ๑๕ วัน
- หลักฐานการจองที่พัก, มีเงินติดตัวตามกำหนด

สัมภาษณ์สัญชาติเป้าหมาย/กลุ่มเสี่ยง

ตรวจสอบบุคคลเทียบหนังสือเดินทาง

สัมภาษณ์ประกอบการพิจารณา รายที่มีพฤติกรรมเสี่ยงหรือสัญชาติ น่าสนใจกลุ่มเป้าหมาย ประเทศกลุ่มเสี่ยงสัญชาติเฝ้าระวังโดยให้บันทึกสอบปากคำ ถ่ายภาพ ตามแบบสัมภาษณ์ที่กำหนด

ตรวจสอบ Black List
กับระบบ PIBICS / BIOMETRICS

จัดเก็บค่าธรรมเนียม ๒,๐๐๐ บาท
ออกใบเสร็จและประทับตราอนุญาตตรวจลงตรา

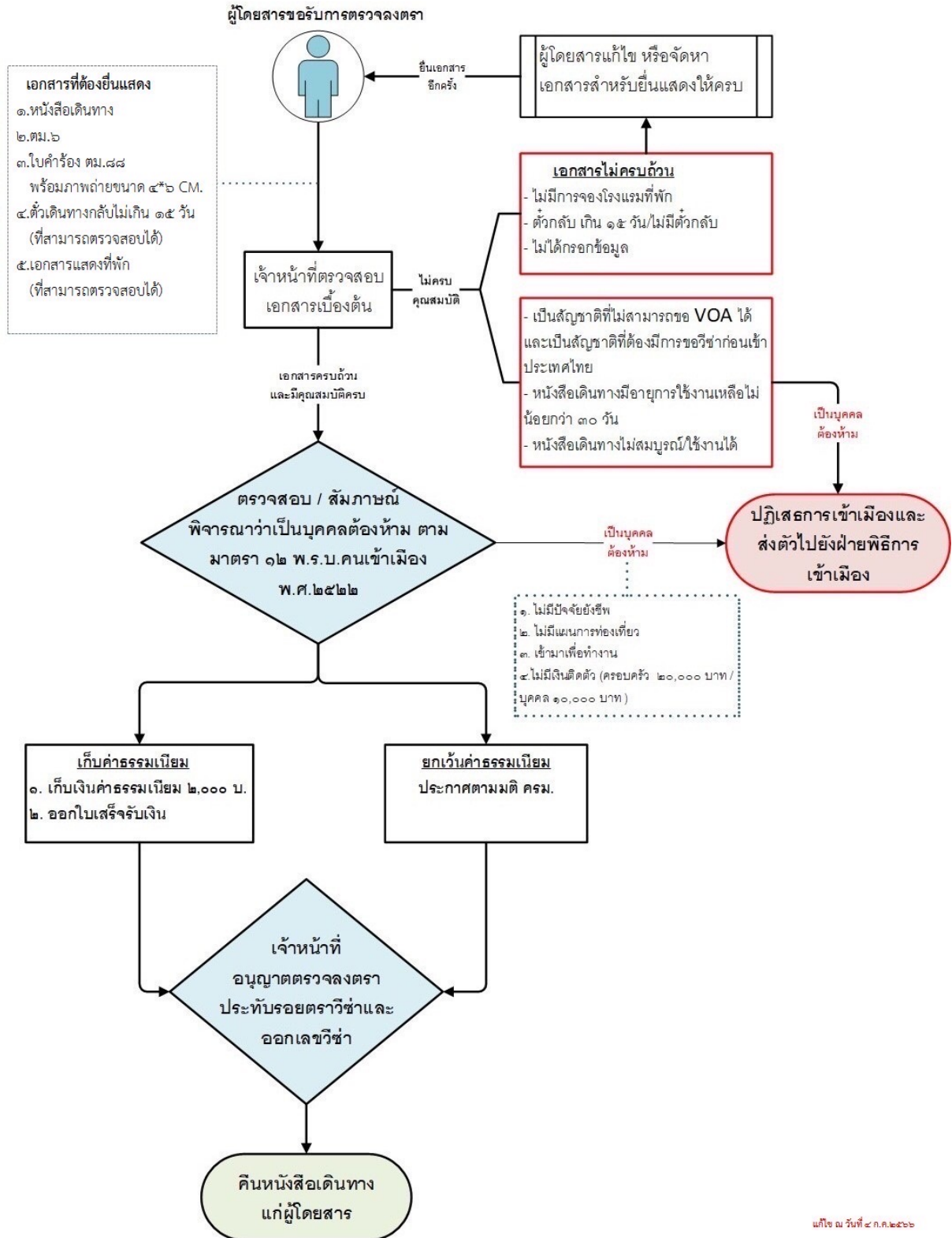
ปฏิเษกรตรวจลงตรา งานพิธีการ
เข้าเมือง ส่งตัวให้สายการบิน
นำตัวออกนอกราชอาณาจักร

ตรวจอนุญาตเดินทางเข้าราชอาณาจักร

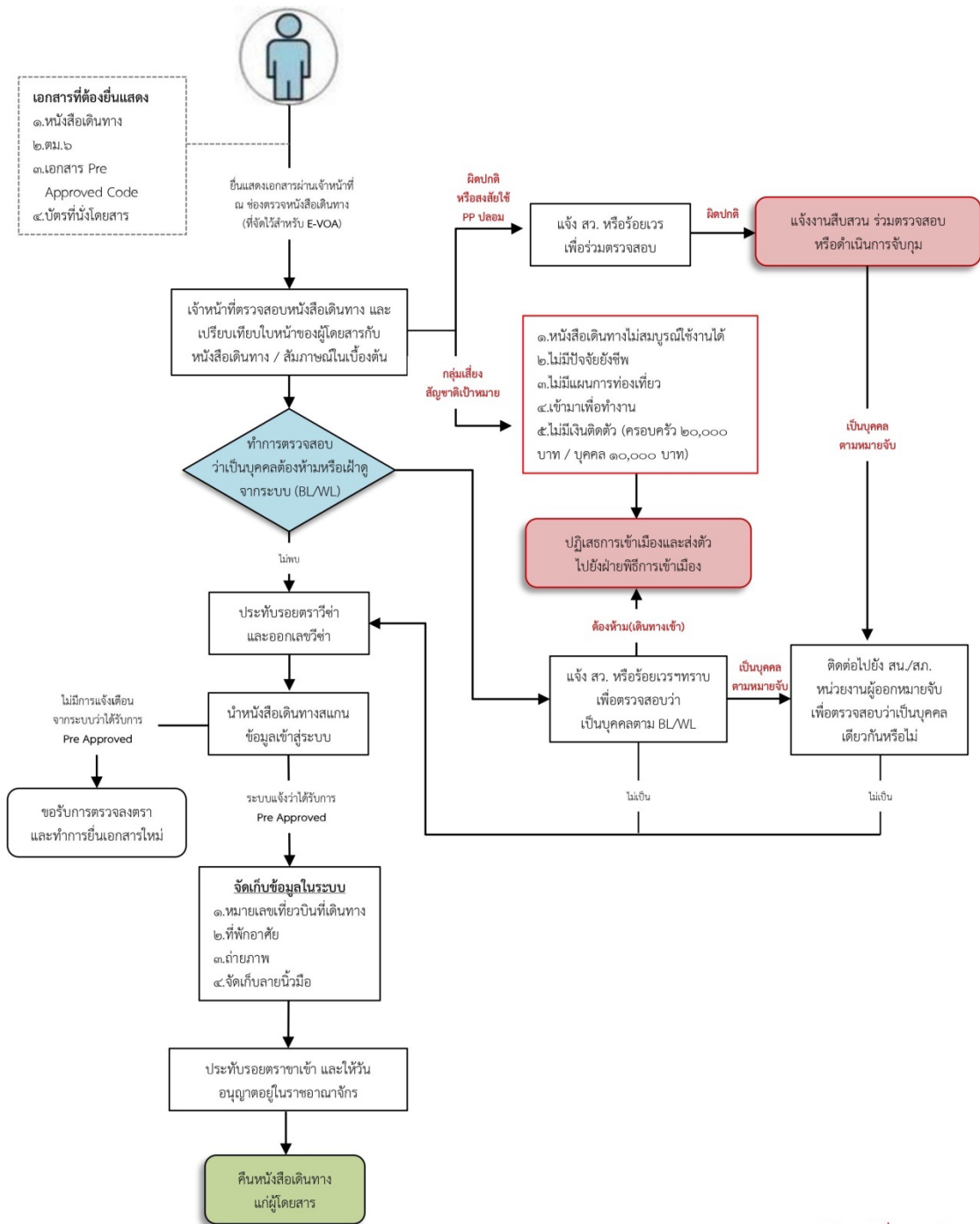


ขั้นตอนการขอรับการตรวจลงตรา (VOA)

๑. ขั้นตอนการตรวจลงตรา (VOA)

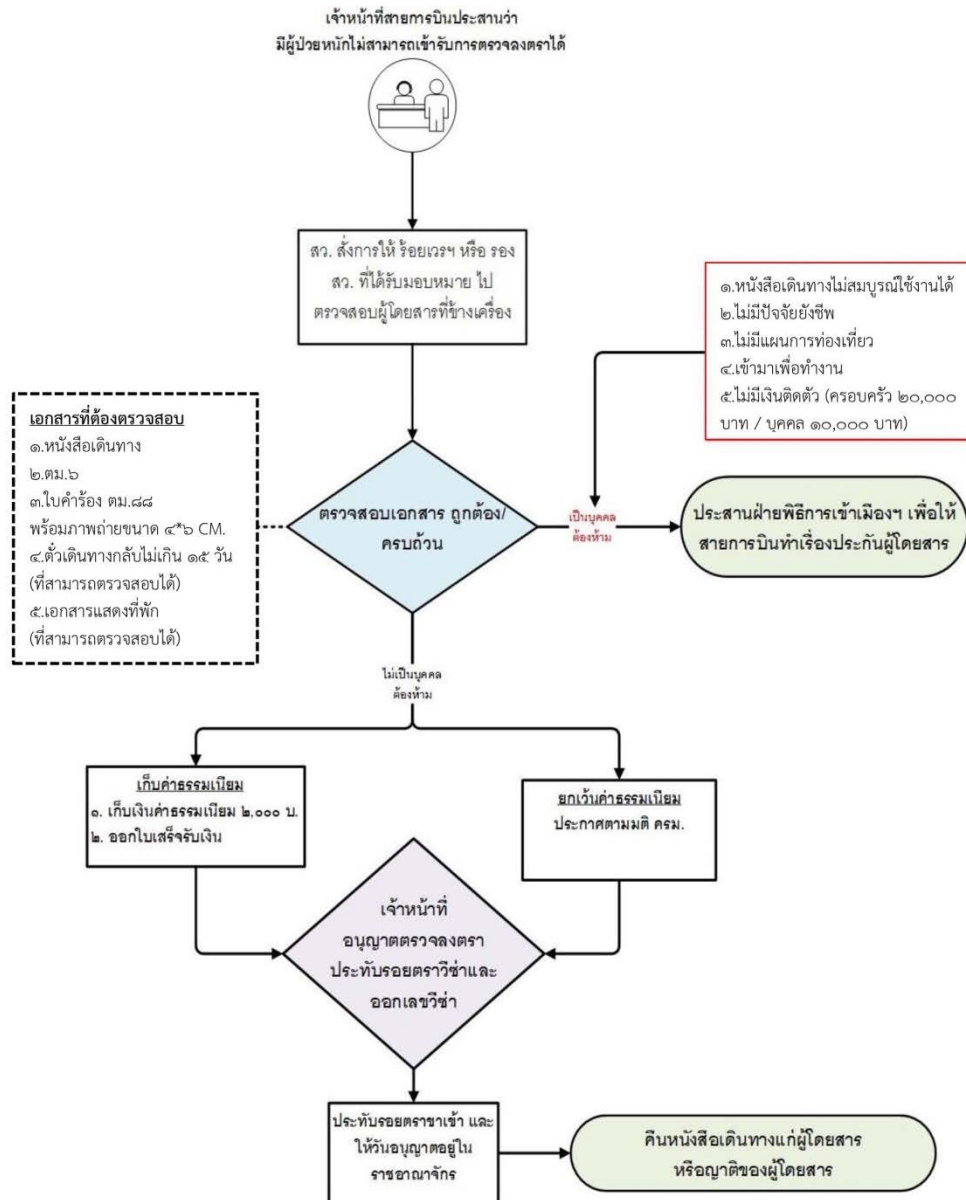


๒. ขั้นตอนการขอรับการตรวจลงตรา (E-VOA)



๓. ขั้นตอนการปฏิบัติกรณีมีผู้โดยสารป่วยหนัก (ข้างเครื่อง)

เนื่องจากผู้โดยสารไม่สามารถมาขอรับการตรวจลงตราด้วยตัวเอง เจ้าหน้าที่จึงต้องไปตรวจสอบผู้โดยสารข้างเครื่อง พร้อมนำเอกสารที่เกี่ยวข้องมารับการตรวจลงตราพร้อมเจ้าหน้าที่สายการบินหรือผู้ร่วมเดินทางของผู้ป่วย เพื่ออำนวยความสะดวกให้ผู้ป่วยได้รับการตรวจพิธีการเข้าเมือง และเร่งนำตัวรักษาต่อไป





ขั้นตอนการขอรับการตรวจลงตรา E-VOA (กรณีระบบขัดข้อง)

การตรวจฯ เข้าโดยการบันทึกข้อมูลย้อนหลังของผู้โดยสาร E-VOA เจ้าหน้าที่จะต้องตรวจสอบเอกสาร PREAPPROVE CODE เพื่อแสดงว่าผู้โดยสารได้ผ่านการอนุมัติ E-VOA เรียบร้อยแล้ว กรณีระบบการตรวจฯ เข้าขัดข้อง ทำให้การตรวจผู้โดยสารแต่ละรายใช้เวลาเกินกว่าภาวะปกติ เกิดการสะสมของผู้โดยสาร ทำให้ผู้โดยสารล้นพื้นที่การรองรับ ส่งผลถึงภาพลักษณ์ของหน่วยงานและประเทศชาติ

