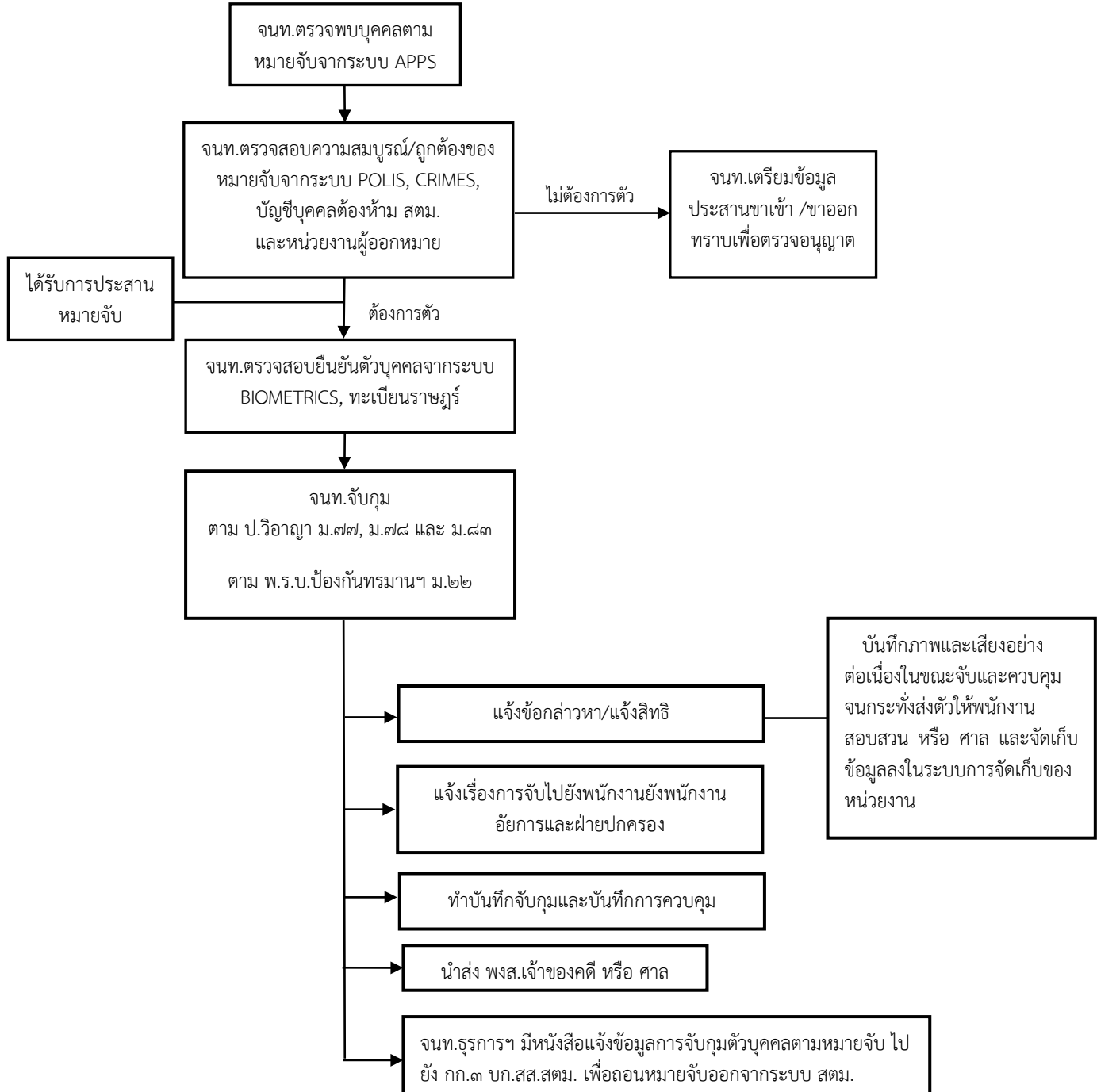




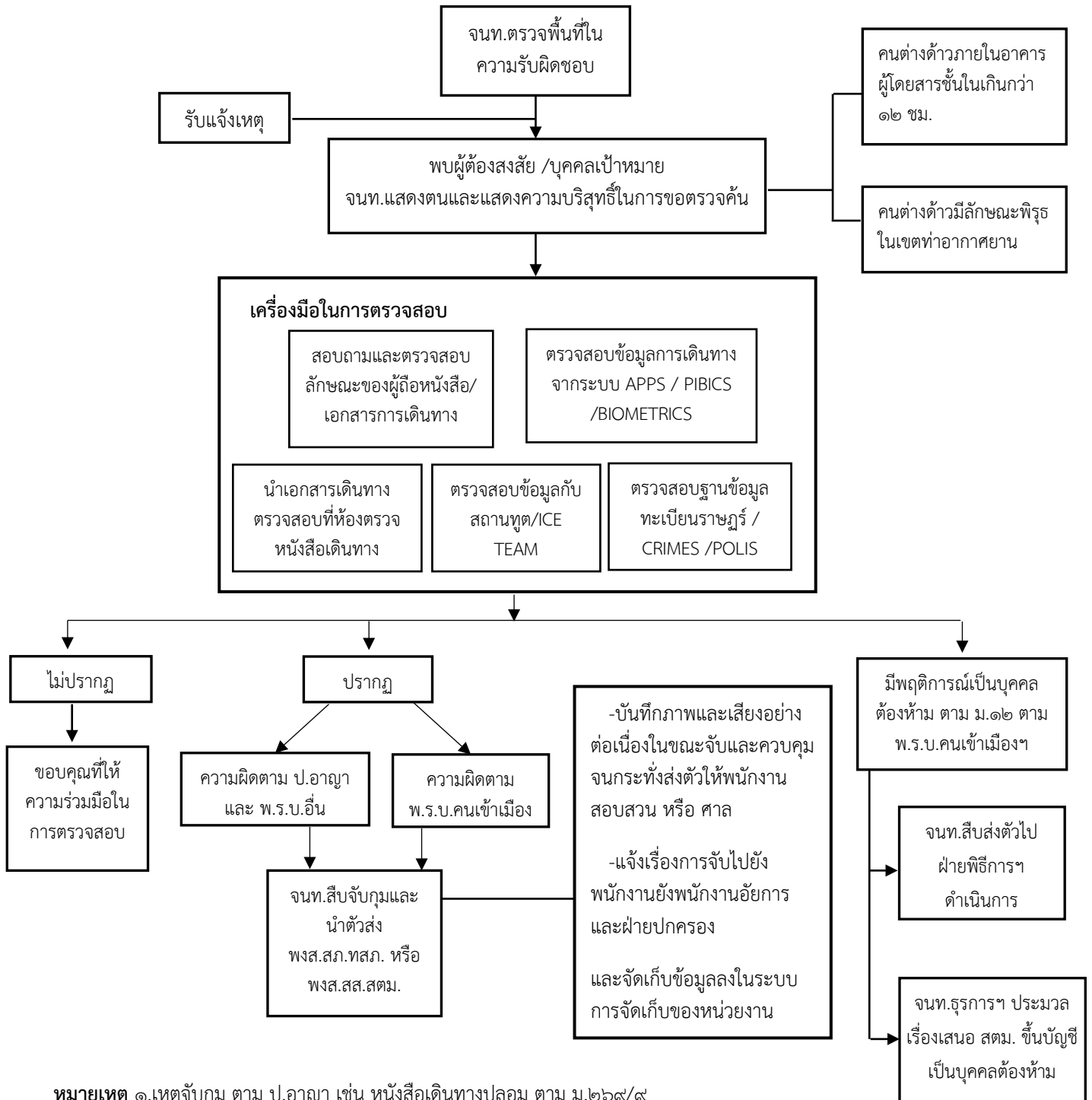
## การตรวจบุคคลและพาหนะงานสืบสวนปราบปราม

### ๑. กรณีเหตุบุคคลตามหมายจับเดินทางเข้า-ออก





## ๒. กรณีเหตุคนต่างด้าวมีพฤติกรรมผิดปกติในพื้นที่



หมายเหตุ ๑.เหตุจับกุม ตาม ป.อาญา เช่น หนังสือเดินทางปลอม ตาม ม.๒๖๙/๙

๒.เหตุจับกุมตาม พ.ร.บ.อื่น เช่น ค้ามนุษย์

๓.เหตุจับกุมตาม พ.ร.บ.คนเข้าเมือง เช่น ไม่สามารถชำระค่าปรับอยู่เกินกำหนด  
อนุญาต, ไม่เข้าออกตามช่องทางที่กำหนด ตาม ม.๑๑, ม.๑๘ วรรคสอง

๔.เหตุผลักดันตาม พ.ร.บ.คนเข้าเมือง เช่น พบอยู่ในบริเวณทรานสิทเกิน ๑๒ ชม.  
และไม่ได้รับการตรวจลงตราเข้าราชอาณาจักร

๕. เหตุจับกุมตาม พ.ร.บ.ป้องกันและปราบปรามการทรมานและการกระทำ  
บุคคลสูญหาย พ.ศ. ๒๕๖๕