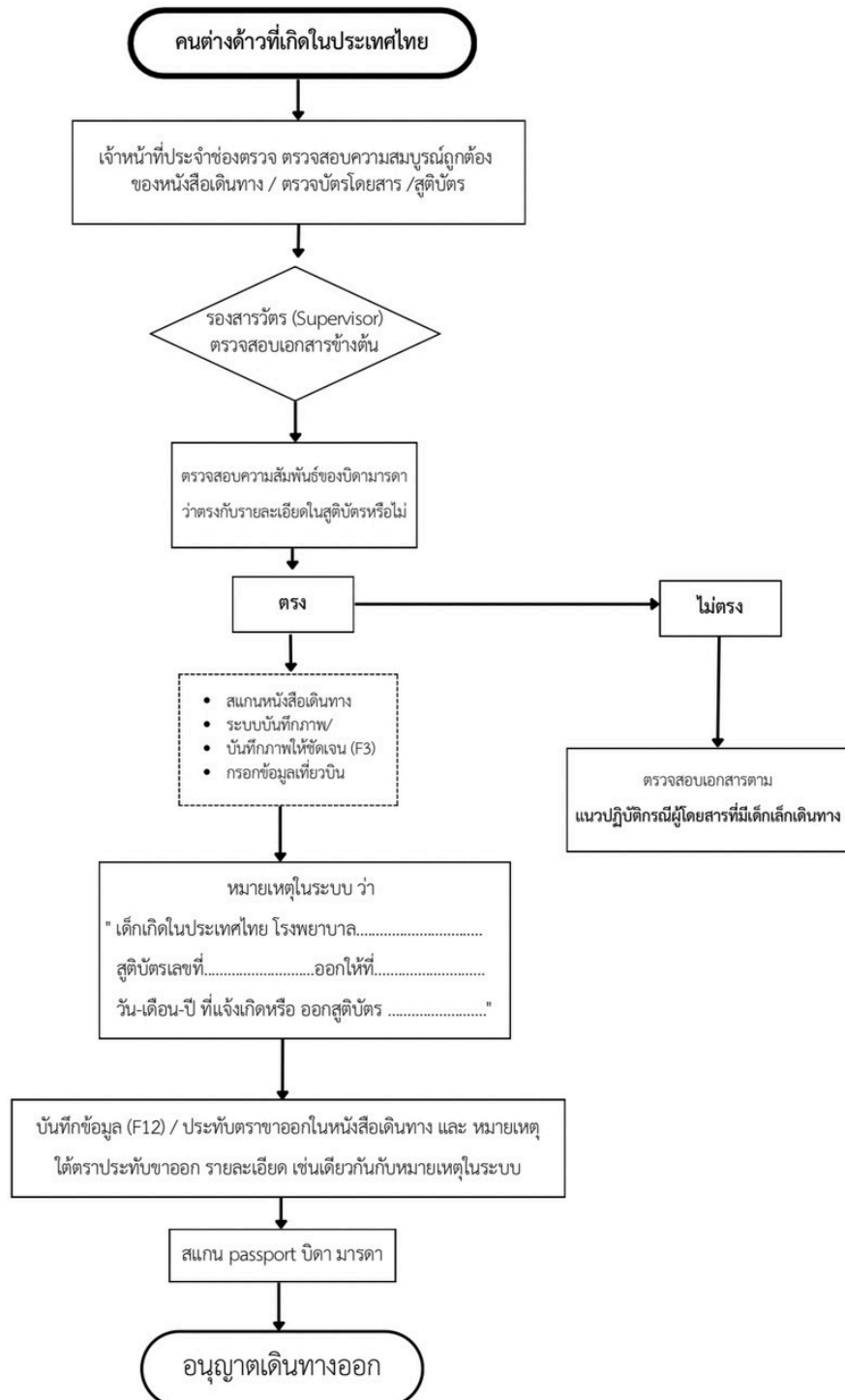
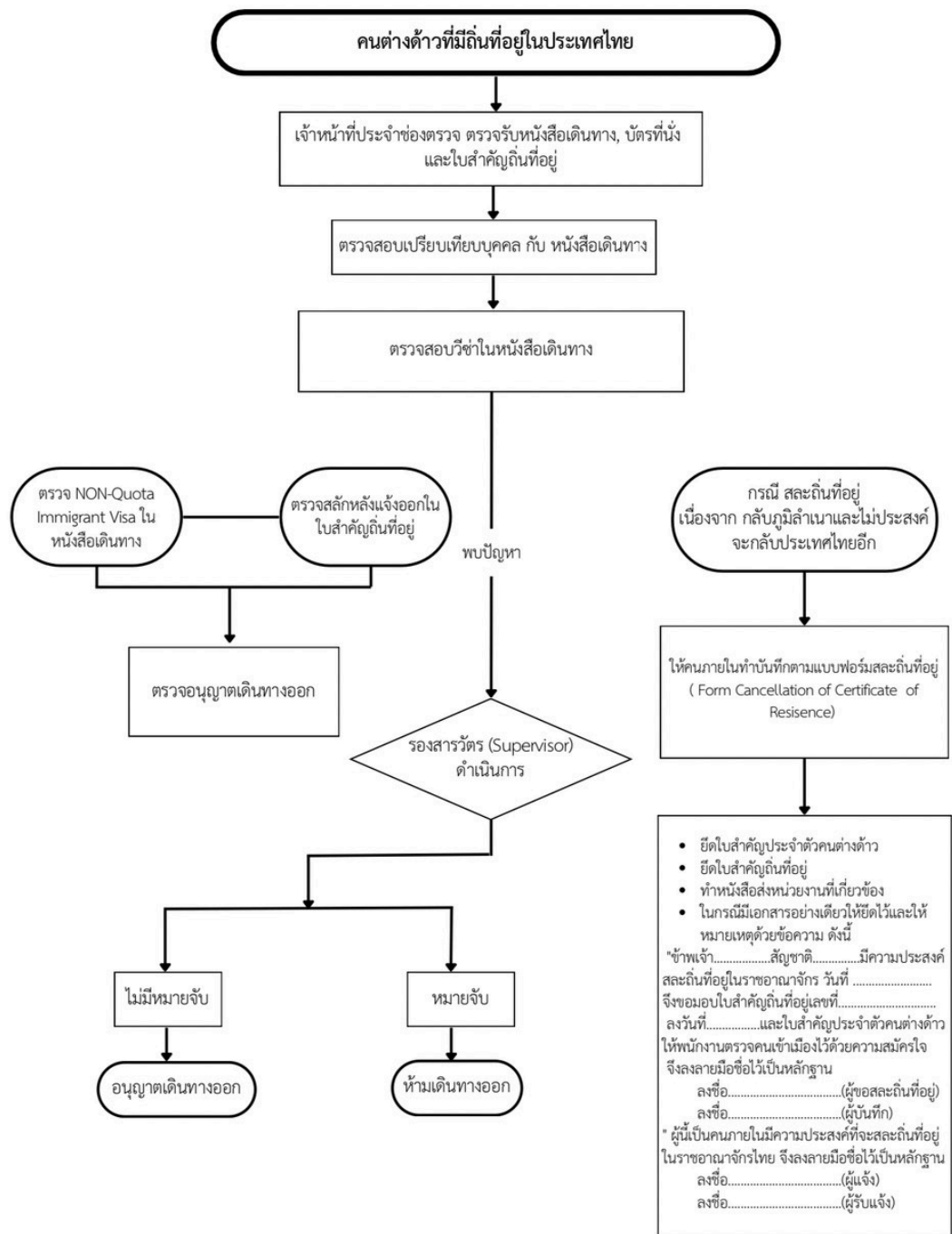




## ๒. การตรวจคนต่างด้าวที่เกิดในประเทศไทย

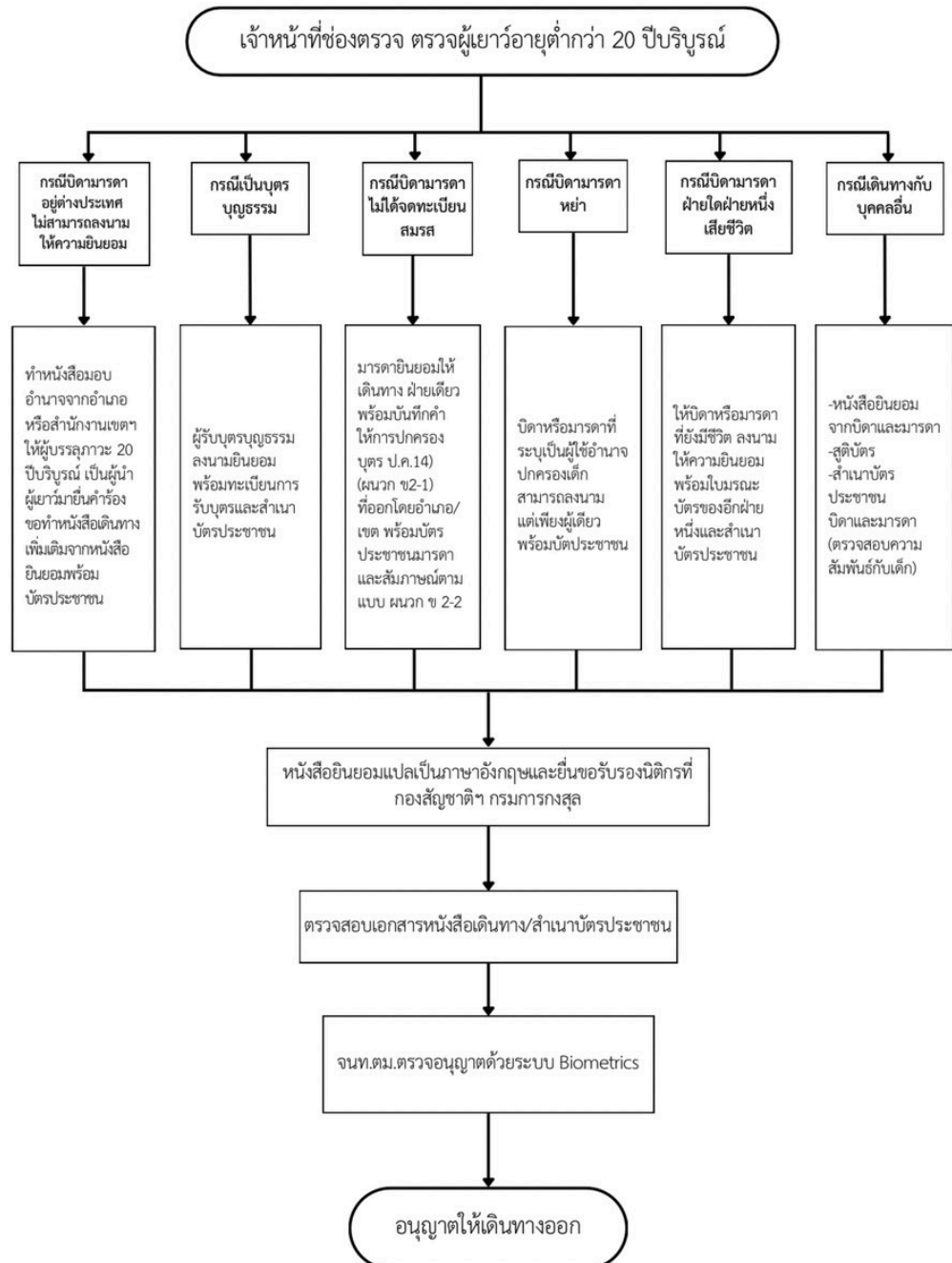


### ๓. การตรวจคนต่างด้าวที่มีถิ่นที่อยู่ในราชอาณาจักร (คนภายใน)



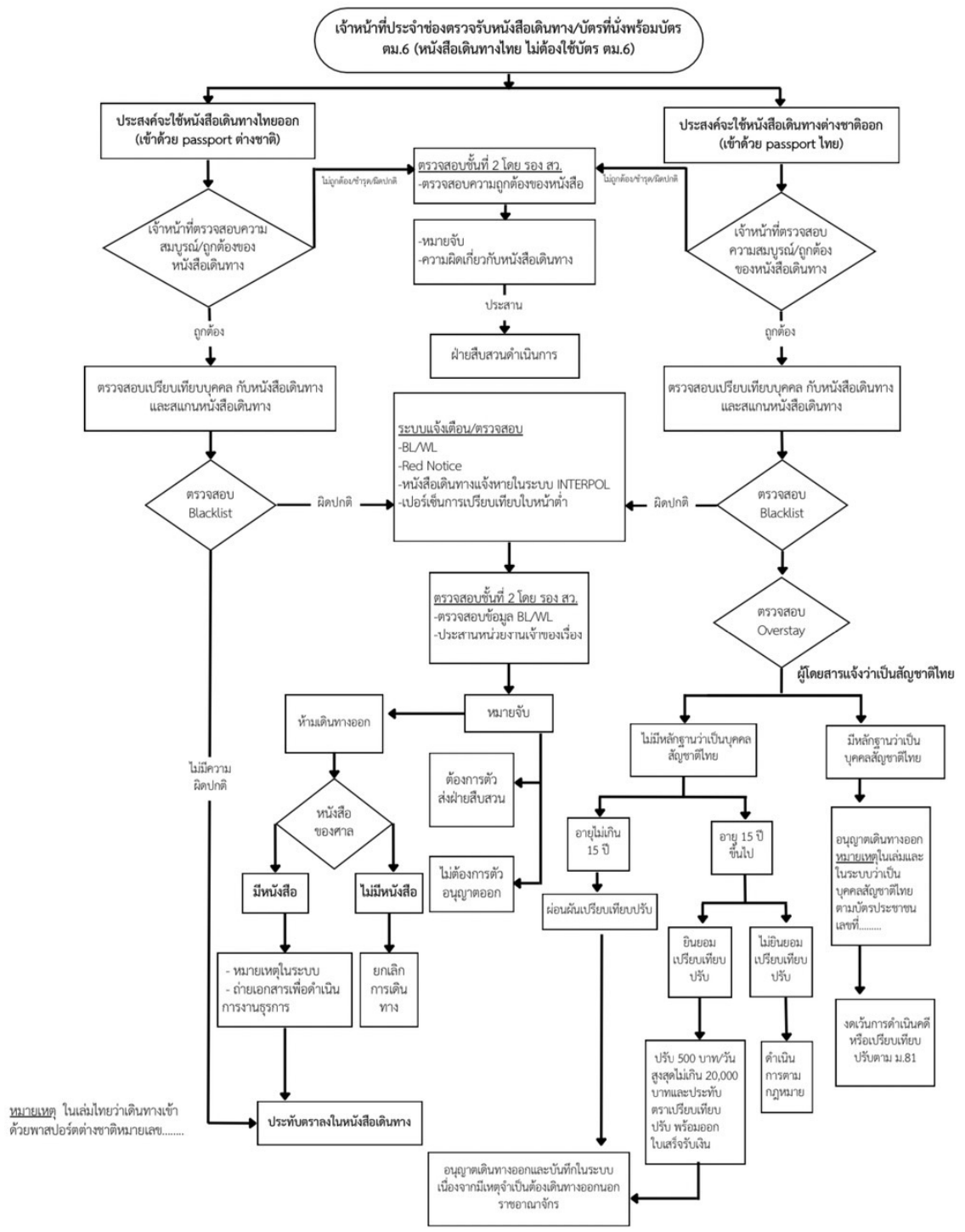
หมายเหตุ : เมื่อทำการสลักหลังแล้วคนภายในสามารถเดินทางเข้า-ออก ได้ในระยะเวลา 1 ปี โดยไม่จำกัดจำนวนครั้ง แต่ทั้งนี้จะต้องสอดคล้องกับ Non-Quota Immigrant Visa ว่าได้ขอ Single หรือ Multiple และอายุวีซ่าเป็นสำคัญ

## ๔. แนวปฏิบัติกรณีผู้โดยสารที่มีเด็กเล็กเดินทาง





**๕. การตรวจผู้โดยสารคนไทยที่มีหนังสือเดินทาง ๒ เล่ม ๒ สัญชาติขึ้นไป**

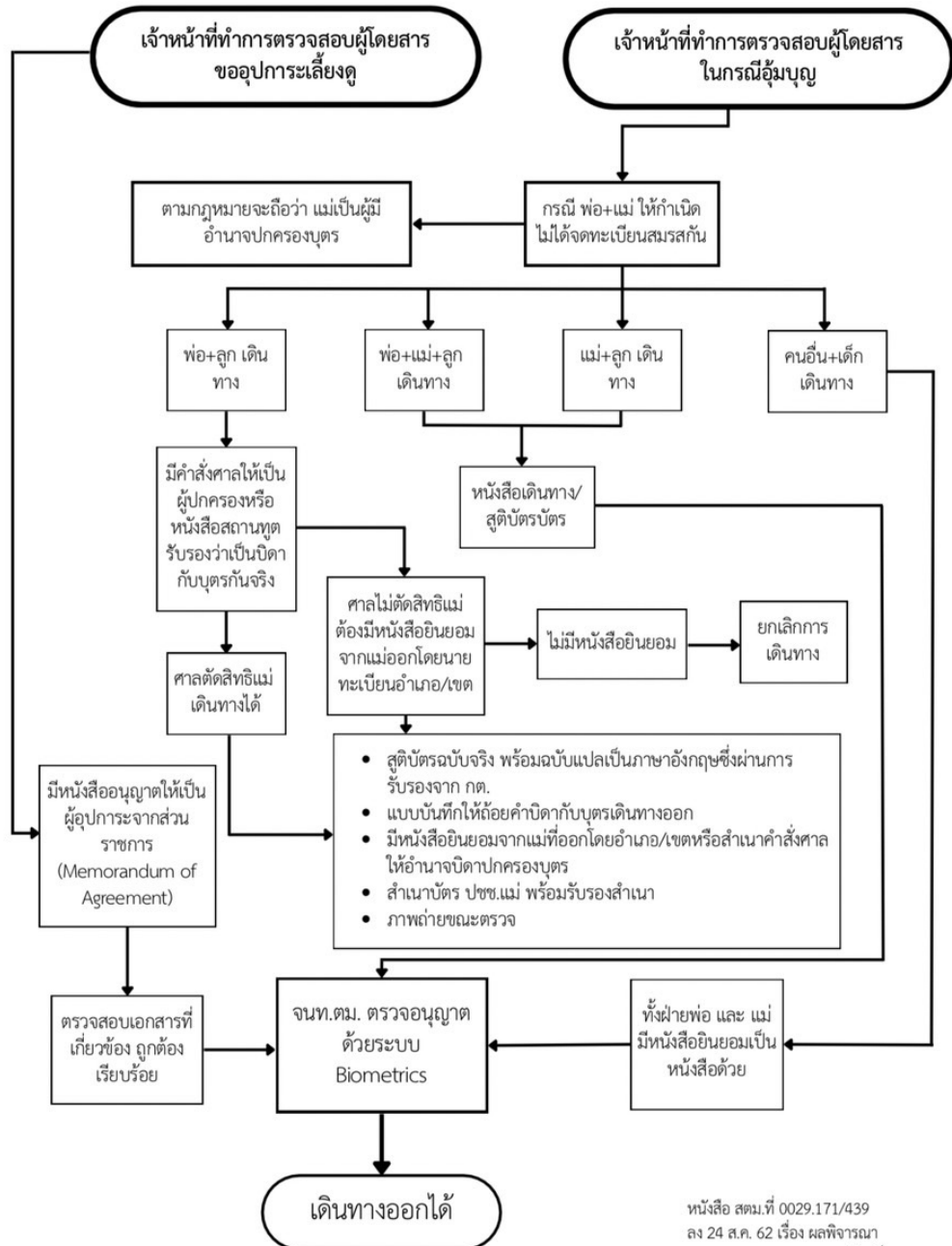


หมายเหตุ ในเล่มไทยว่าเดินทางเข้า ด้วยพาสปอร์ตต่างชาติหมายเลข.....

หมายเหตุ : กรณีเดินทางเข้าโดยใช้หนังสือเดินทางต่างประเทศ ยื่นคำขออนุญาตต่อโดยมีเอกสารหลักฐานยืนยันตัวตนเป็นผู้สัญชาติไทย เจ้าหน้าที่ ตม. จะมีการบันทึกหมายเหตุในหนังสือเดินทางว่า "คนไทย" และระบุหมายเลขบัตรประชาชน โดยไม่ต้องดำเนินการขออนุญาตขึ้นตอน การขอยุติในราชอาณาจักรเป็นการชั่วคราว  
 \*\*เมื่อผู้โดยสารเดินทางออกนอกราชอาณาจักร ประสงค์จะใช้หนังสือเดินทางต่างชาติ จึงถือว่ามีเอกสารยืนยันตัวตนแล้ว ให้ดำเนินการตาม ขั้นตอนข้างต้น



๖. ขั้นตอนปฏิบัติผู้โดยสารกรณีอุ้มบุญหรือขออุปการะเลี้ยงดู

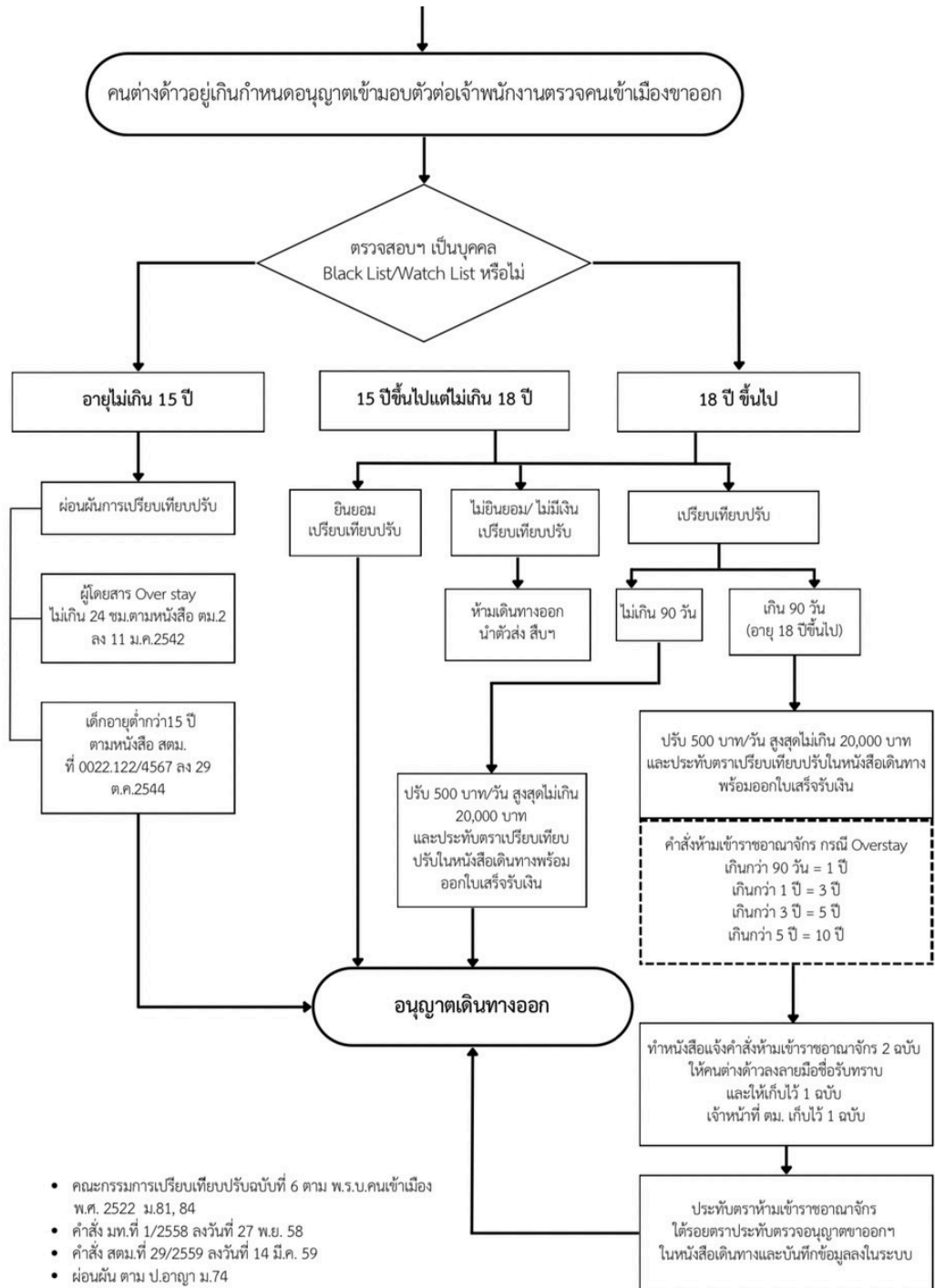


หมายเหตุ : รายงานการตรวจพบบุคคลที่เดินทางออกกับเด็กโดยไม่มีมารดาพร้อมเดินทางตามหนังสือ สดม.ต้นที่ สดท.ที่ 0029.161/ว1538 ลง 25 เม.ย.66

หนังสือ สดม.ที่ 0029.171/439 ลง 24 ส.ค. 62 เรื่อง ผลพิจารณาแนวทางออกนอกราชอาณาจักรเด็กซึ่งเกิดจากการอุ้มบุญของชาวต่างชาติ



### ๗. ขั้นตอนการดำเนินการ Overstay



- คณะกรรมการเปรียบเทียบปรับฉบับที่ 6 ตาม พ.ร.บ.คนเข้าเมือง พ.ศ. 2522 ม.81, 84
- คำสั่ง มท.ที่ 1/2558 ลงวันที่ 27 พ.ย. 58
- คำสั่ง สตม.ที่ 29/2559 ลงวันที่ 14 มี.ค. 59
- ผ่อนผัน ตาม ป.อาญา ม.74

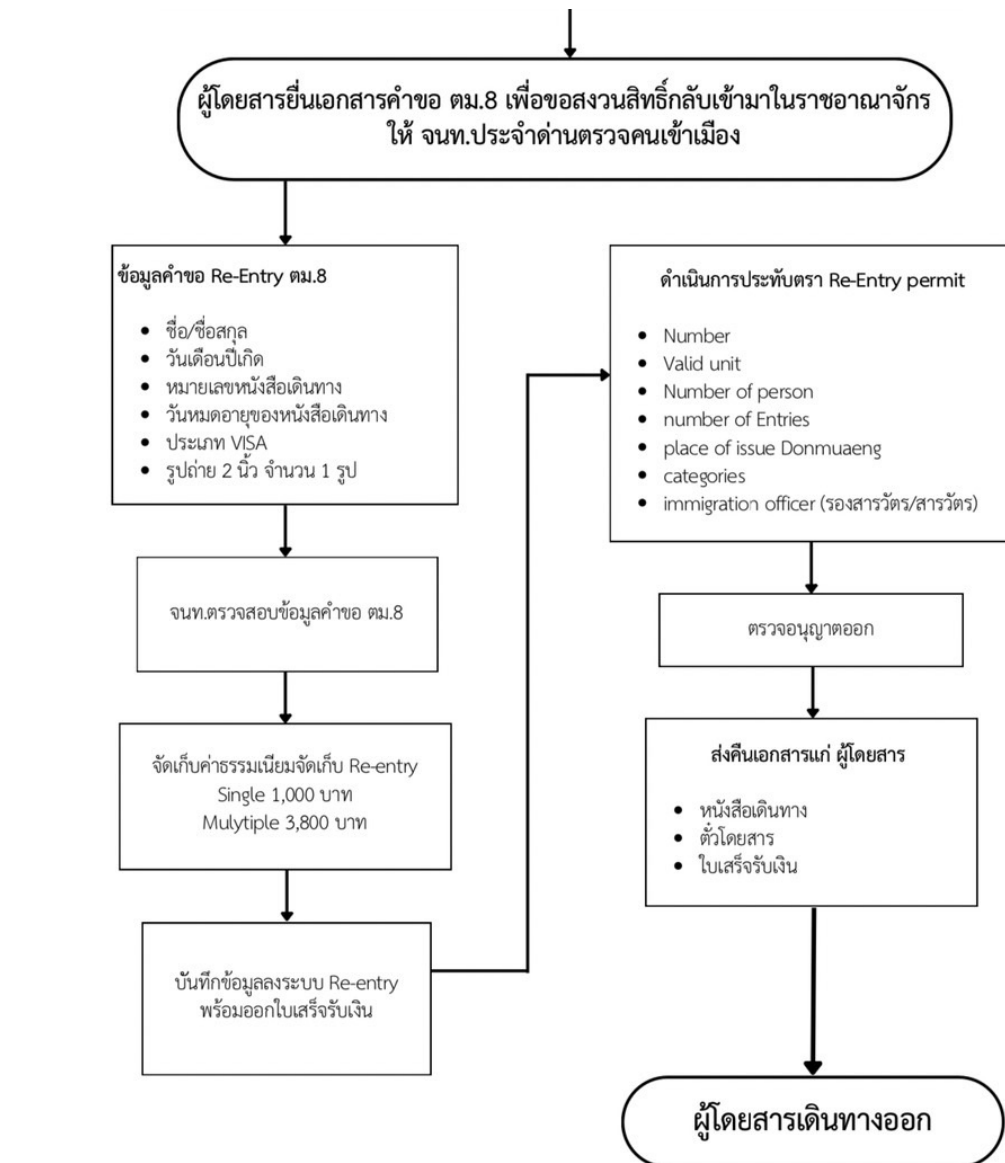
หมายเหตุ : กรณีจับกุม

- อยู่เกินกำหนดอนุญาต ไม่เกิน 1 ปี ห้ามเข้าราชอาณาจักร 5 ปีนับแต่วันออกเดินทาง
- อยู่เกินกำหนดอนุญาต เกินกว่า 1 ปี ห้ามเข้าราชอาณาจักร 10 ปี นับแต่วันออกเดินทาง





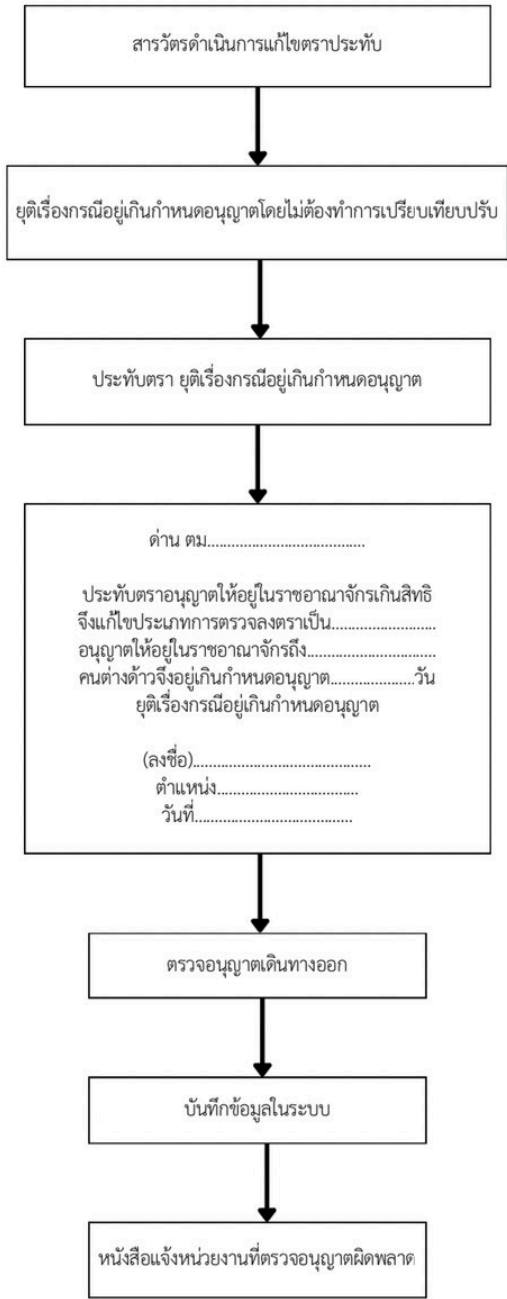
## ๘. ขั้นตอนการดำเนินการขอ Re-Entry permit





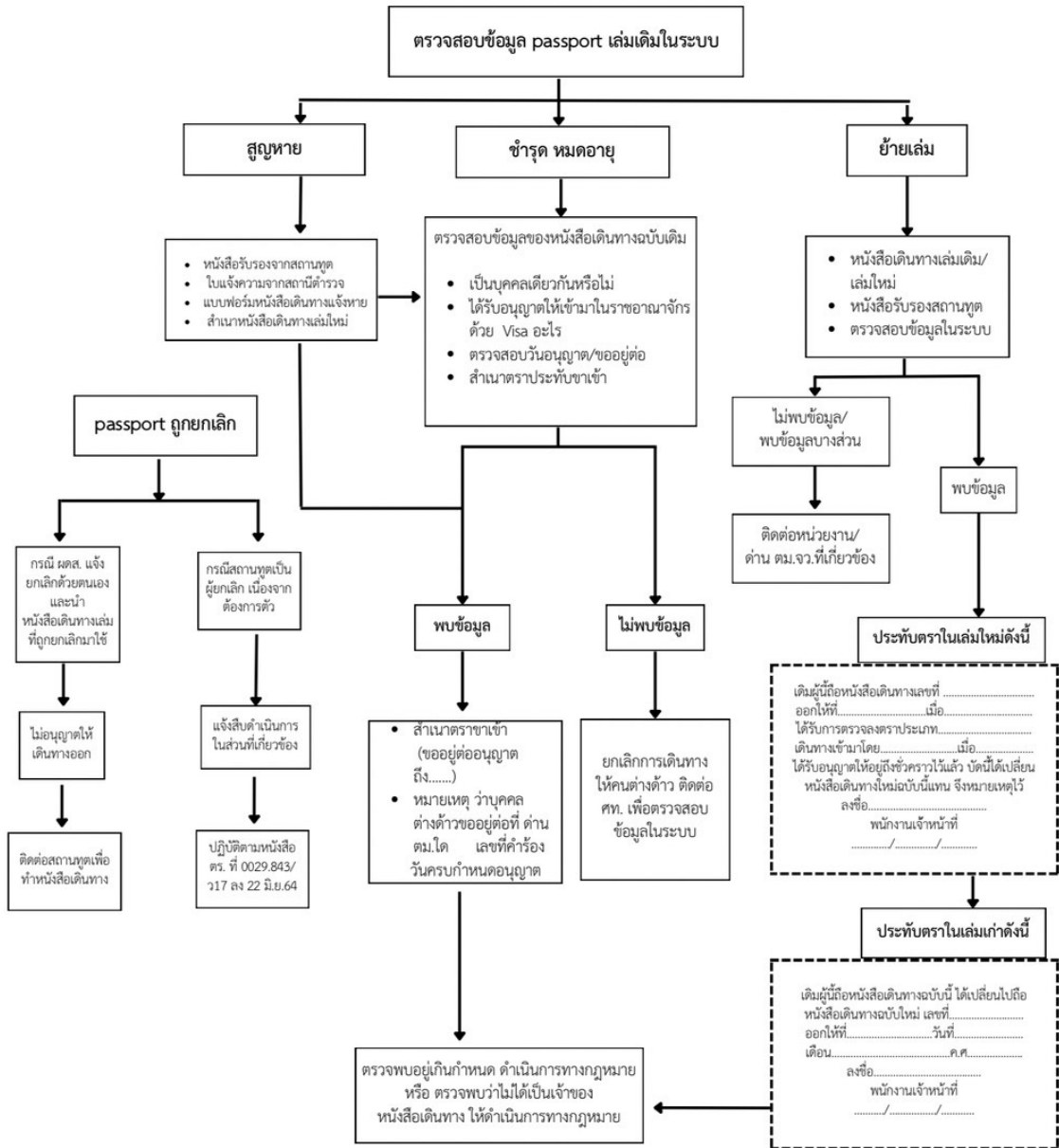


**๙. คนต่างด้าวได้รับอนุญาตไม่ตรงตามประเภทการตรวจลงตราหรือยกเว้นการตรวจลงตรา เป็นเหตุให้คนต่างด้าวอยู่เกินกำหนด (คำสั่ง สตม.ที่ ๗๙/๒๕๕๗ ลง ๑ เม.ย.๒๕๕๗)**





**๑๐. แนวทางปฏิบัติกรณีหนังสือเดินทางสูญหาย ขำรูด หมดอายุ**

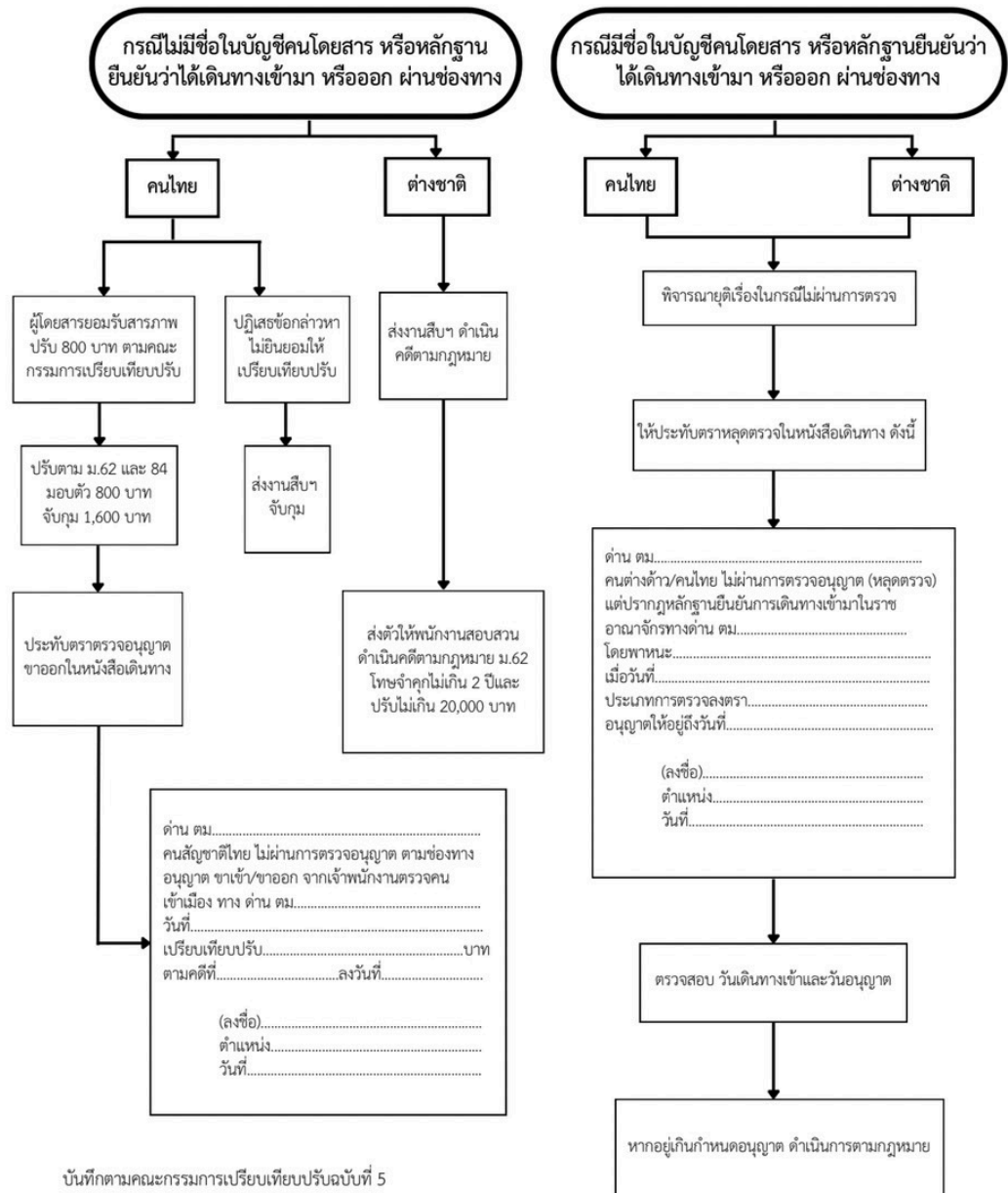


หมายเหตุ

- กรณีผู้โดยสารแจ้ง Passport หาย หากมีการแจ้งเตือน Interpol ตรวจพบคนต่างตัวนำหนังสือเดินทางที่ถูกยกเลิกเล่มมาใช้เดินทางออก ไม่อนุญาตให้เดินทางออก ให้ติดต่อสถานทูต
- กรณีสถานทูตเป็นผู้ยกเลิกเนื่องจากต้องการตัว ให้ถือปฏิบัติตามหนังสือ ตร.ที่ 0029.843/ว17 ลง 22 มี.ย.64

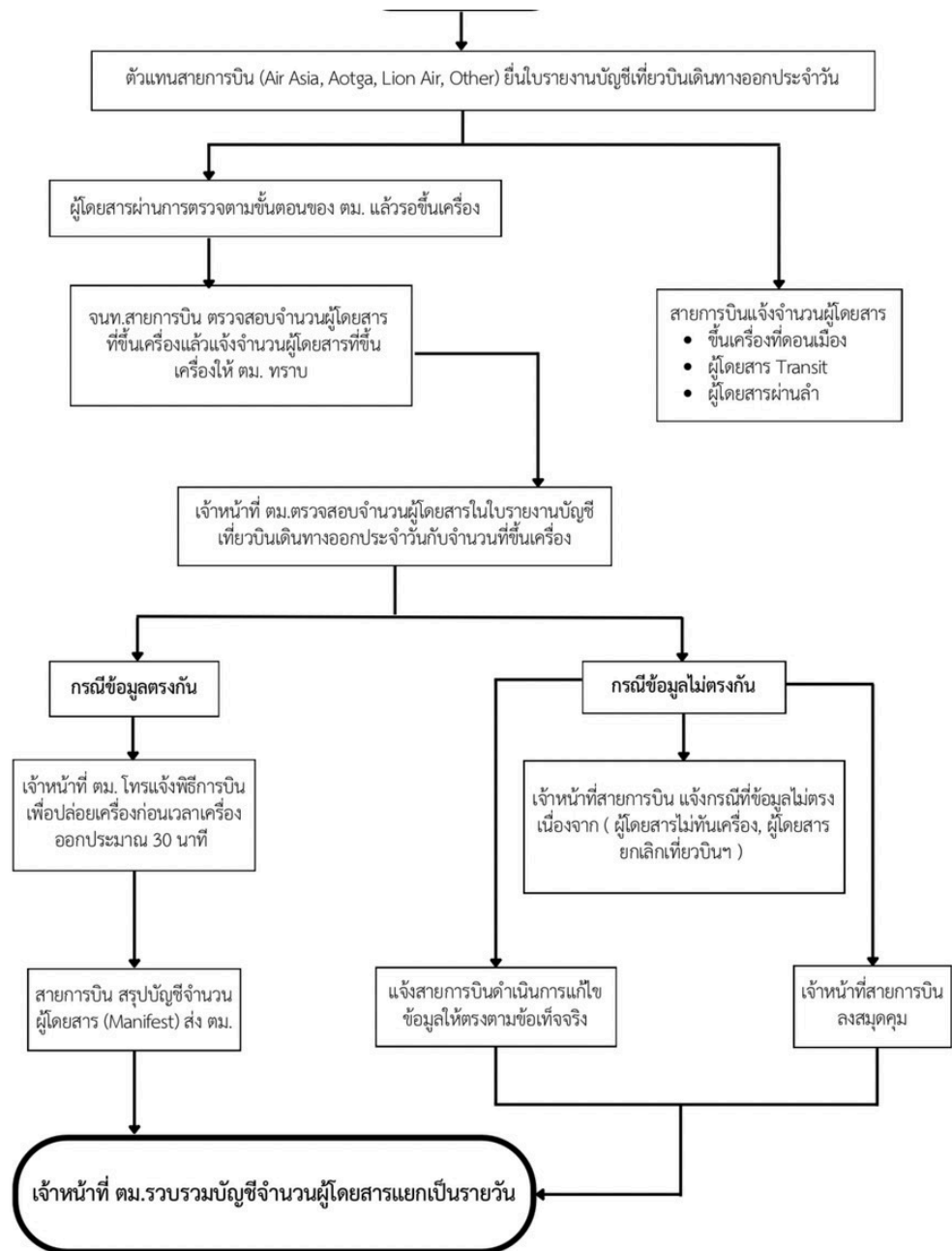


๑๑. บุคคลเดินทางเข้า-ออก ราชอาณาจักรไม่ผ่านช่องทางอนุญาตไม่ผ่านการตรวจของเจ้าหน้าที่(ม.๑๑)  
ไม่ผ่านการตรวจอนุญาต ไม่ยื่นรายการตามแบบที่กำหนดในกฎกระทรวง (ม.๑๘)

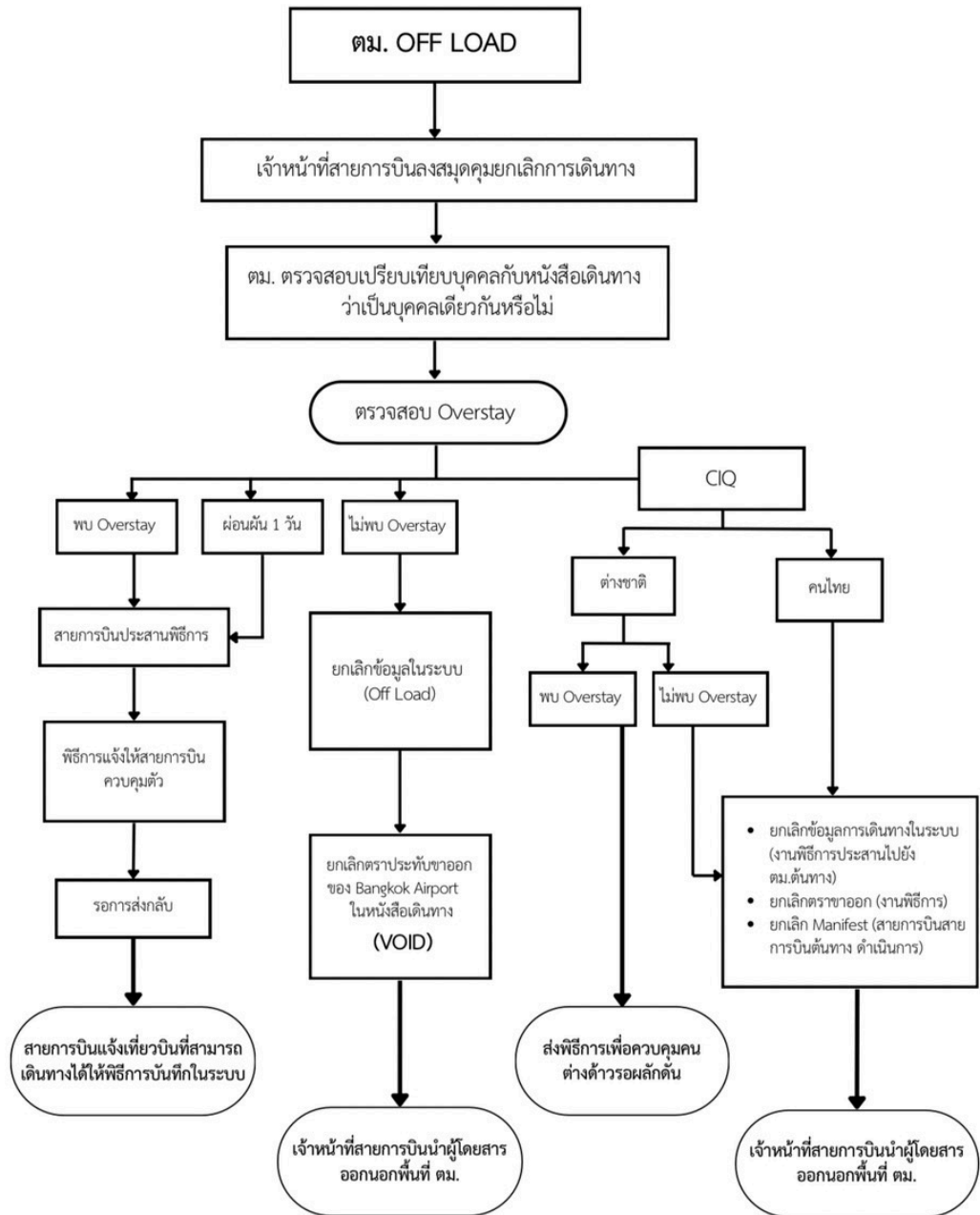




### ๑๒. ขั้นตอนการปล่อยเครื่อง

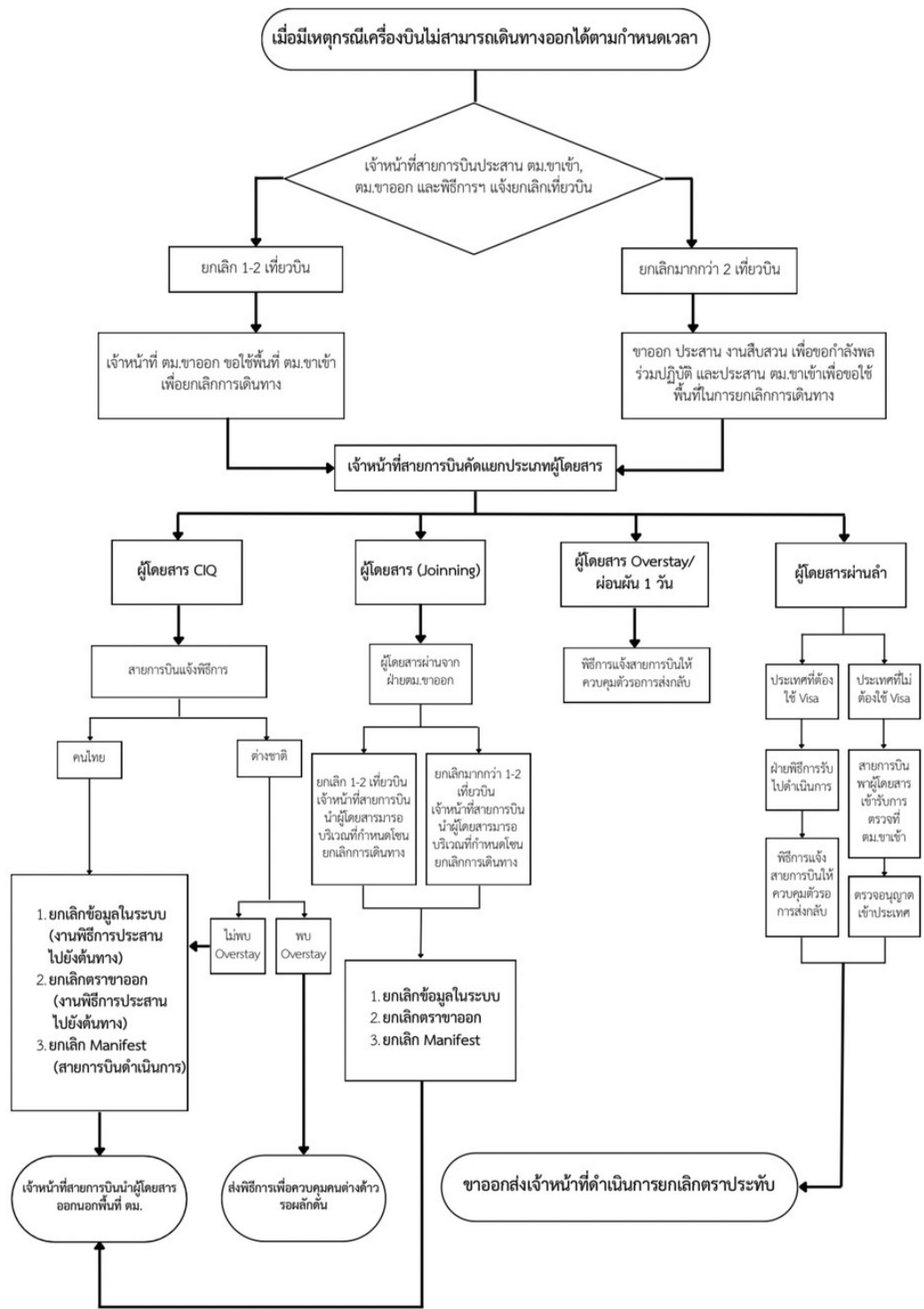


**๑๓. การดำเนินการกรณีผู้โดยสารไม่ประสงค์เดินทาง, มีเหตุจำเป็นไม่สามารถเดินทางออกนอกราชอาณาจักรได้, ไม่มีวีซ่าปลายทาง, CIQ ตกเครื่อง**

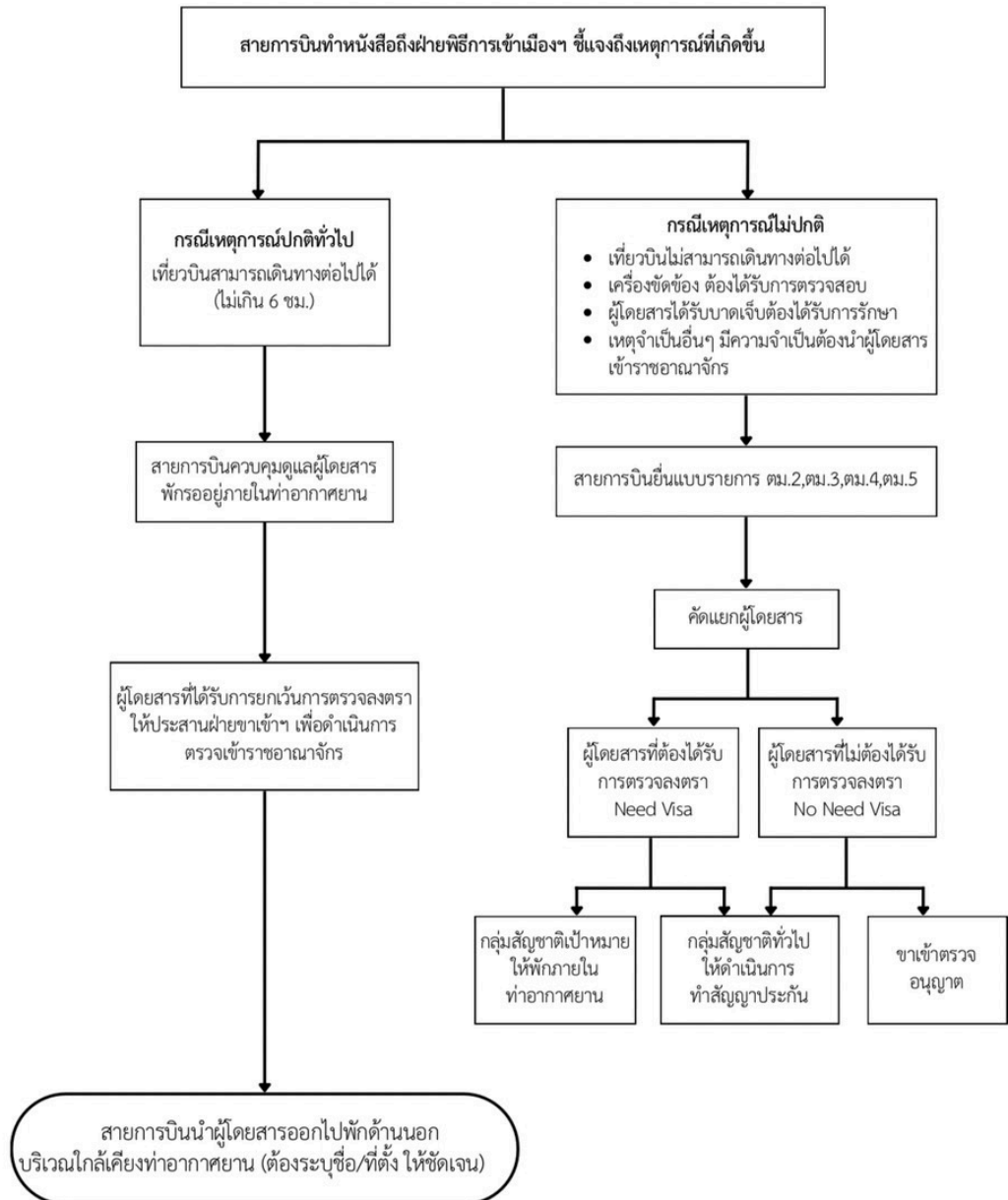




# ๑๔. ขั้นตอนการยกเลิกเที่ยวบิน



## ๑๕. ขั้นตอนดำเนินการ กรณีเที่ยวบินขอลงฉุกเฉิน/ขัดข้อง

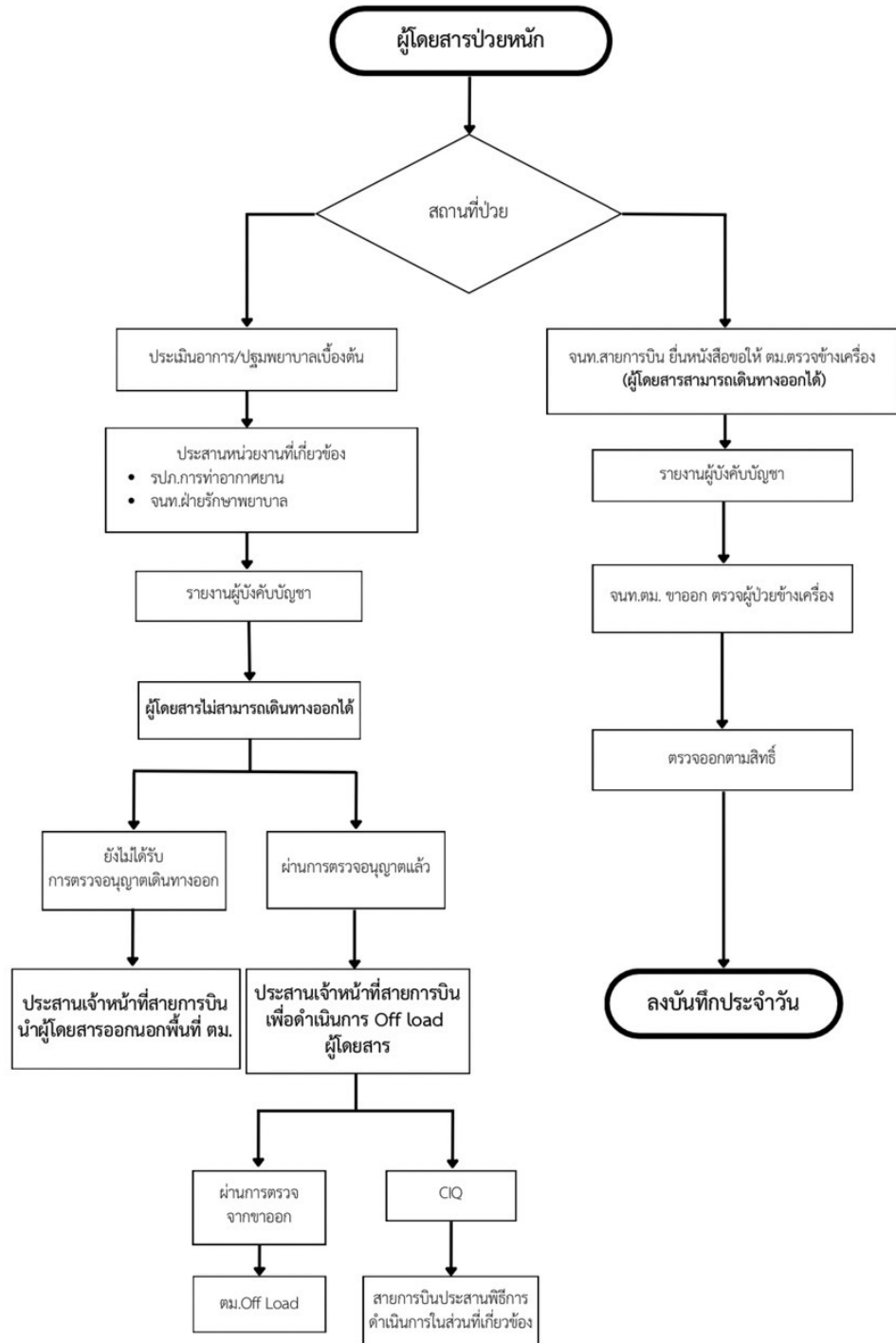


กฎกระทรวงฉบับที่ 18 (พ.ศ.2537) ออกตามความในพระราชบัญญัติคนเข้าเมือง พ.ศ.2522 ลง 9 ส.ค. 2537 กำหนดระยะเวลาให้คนโดยสารซึ่งเดินทางผ่าน มาถึงพาหนะสามารถแวะพักได้ภายใน 12 ชั่วโมง

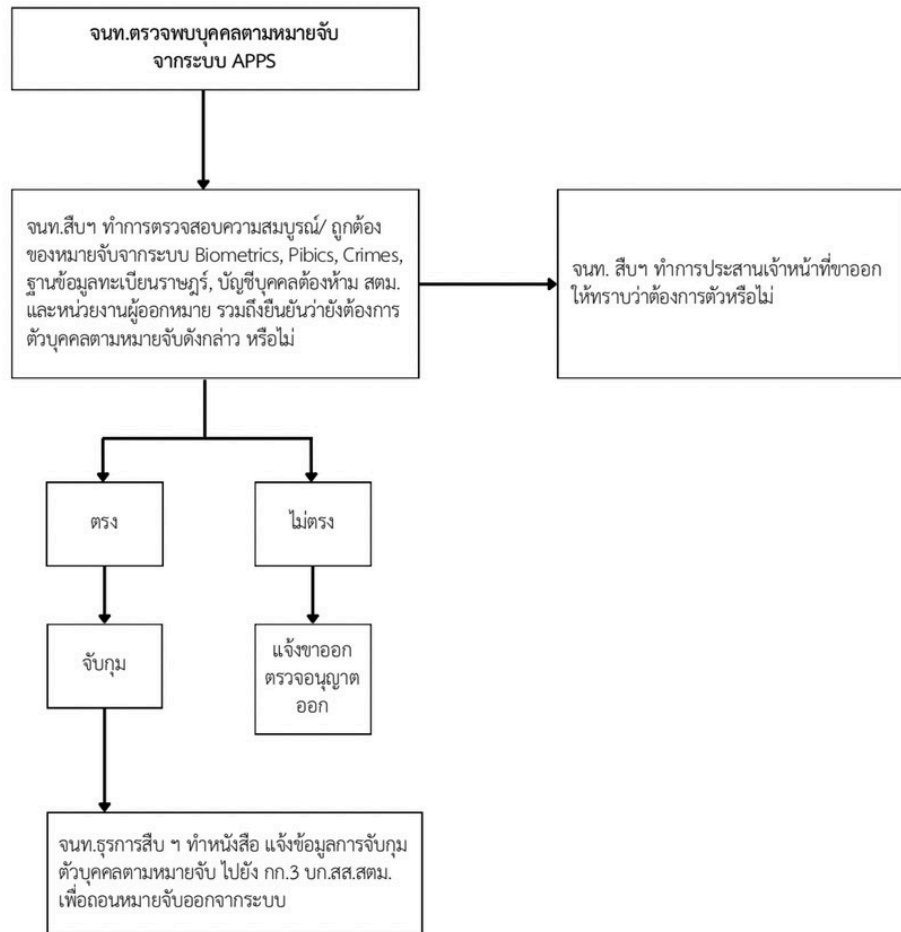




# ๑๖. ขั้นตอนการปฏิบัติกรณีผู้โดยสารป่วยหนัก



### ๑๗. กรณี เหตุระบบสารสนเทศขัดข้อง

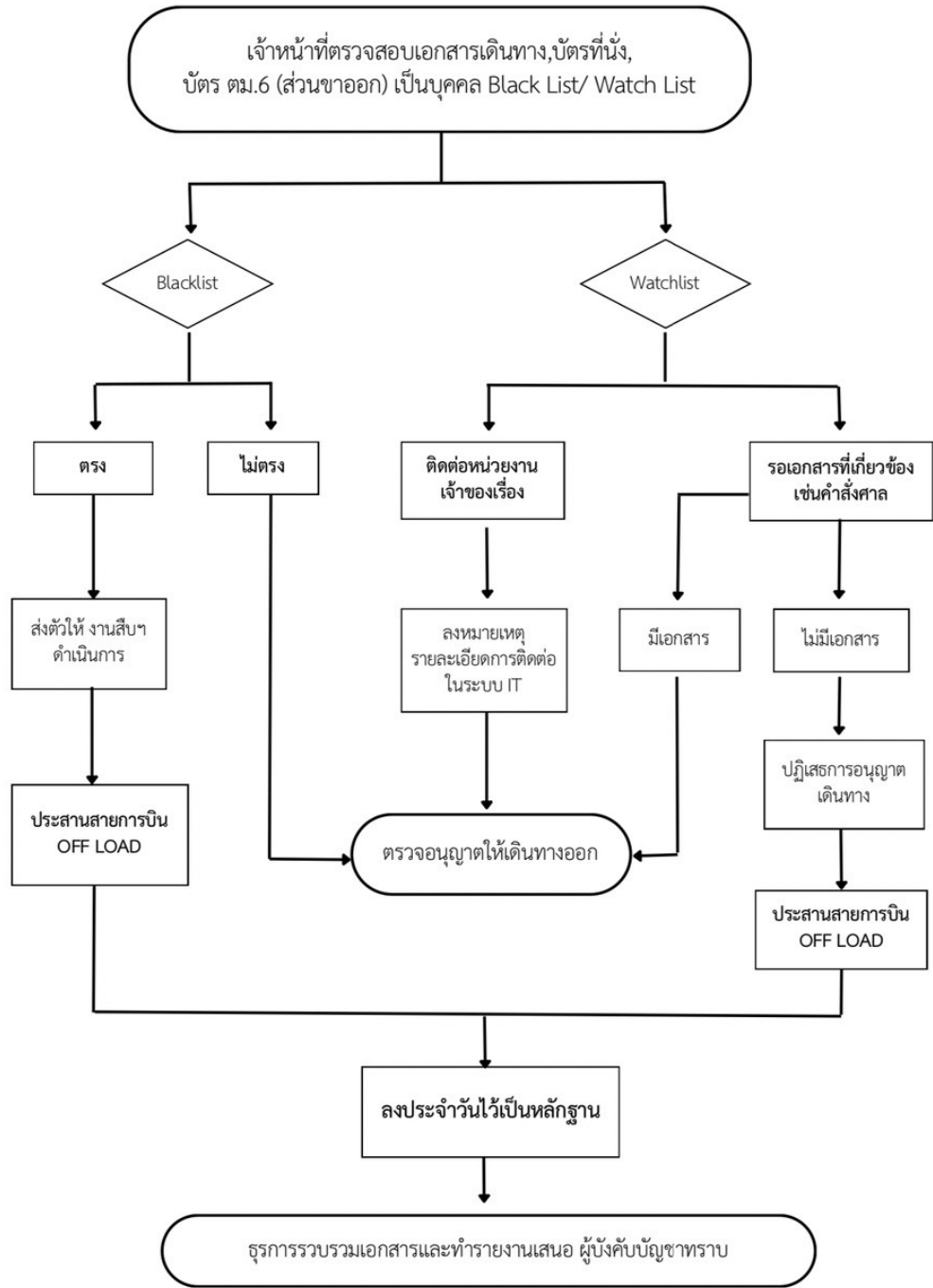


#### เอกสารประกอบการตรวจสอบ

- คู่มือสั่งเพิกถอนหมายจับจากศาล, สน., ถอนประกาศจับจากระบบ Crimes
- คู่มือพิพากษาศาลพร้อมความเห็นทางคดี, คำพิพากษาศาลแจ้งผลคดีถึงที่สุด
- สำเนาใบเสร็จรับเงินการเสียค่าปรับในศาลหรือขึ้นพนักงานสอบสวน
- สำเนาหมายปล่อย
- ศาลกำหนดเงื่อนไขในการปล่อยตัวชั่วคราวในสัญญาประกัน (ห้ามเดินทางออก) ต้องมีใบอนุญาตจากศาลให้เดินทางออก
- กรณี รอลงอาญาศาลอาจให้ไปรายงานทุก 3 เดือน (ตรวจสอบใบนัดรายงานตัวที่คุมประพฤติออกให้) หากผิดนัดจนท.คุมประพฤติจะรายงานศาล
- สาเหตุที่ถูกออกหมายจับ อาจมาจาก ไม่ไปฟังคำอ่านคำพิพากษา, ไม่ไปรายงานตัวตามนัด (ผิดนัด)
- กรณีห้ามเดินทางออก คนต่างตัวตามประกาศเจ้าพนักงานพิทักษ์ทรัพย์ ศาลพิพากษาให้ลูกหนี้เป็นบุคคลล้มละลายครบ 3 ปีนับแต่ศาลพิพากษา เจ้าพนักงานพิทักษ์ทรัพย์ก็จะปลดลูกหนี้ออกจากการเป็นบุคคลล้มละลาย

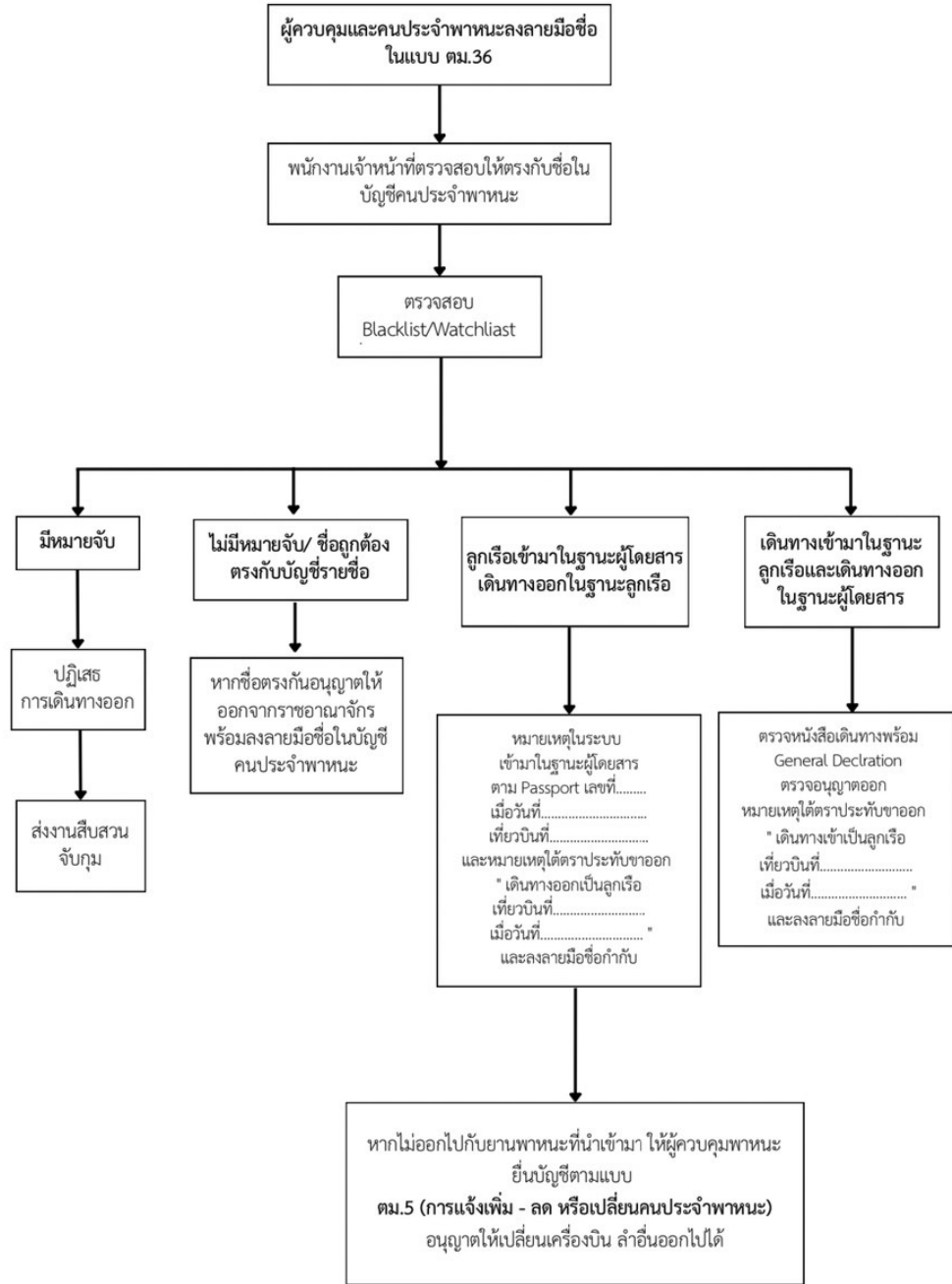


### ๑๘. กรณีเหตุบุคคลหมายจับเดินทางเข้า-ออก





๑๙. ขั้นตอนการดำเนินการกรณีผู้โดยสารมีคำสั่งห้ามเดินทางออก  
Blacklist/Watchlist



## ๒๐. การตรวจพาหนะและคนประจำพาหนะขาออก

### กรณี เหตุระบบสารสนเทศขัดข้อง

